

numéro 31 | décembre 2010

move

magazine

Un RC 40 ne jette jamais l'éponge !

Lisez la suite à la page 8...

UN CLIENT
QUI A 40 RAISONS DE SOURIRE

L'ECU :
LE NOUVEAU TRANSPALETTE POUR
LES APPLICATIONS LÉGÈRES À MOYENNES

UN CHAUFFEUR QUALIFIÉ
EN VAUT 2

STILL
first in intralogistics

dans ce numéro...

en pratique



Un client

QUI A 40 RAISONS DE SOURIRE

04

en vitrine



Le RC 40

NE JETTE JAMAIS L'ÉPONGE !

08

en vitrine



L'ECU

LE NOUVEAU TRANSPALETTE POUR LES APPLICATIONS LÉGÈRES À MOYENNES

10

à votre service



Un chauffeur qualifié

EN VAUT 2

11

tout frais



Les dernières

NOUVELLES DE STILL

12

à ne pas rater



Actions !!!

14



Le retour aux sources.

Espérons que nous résisterons à l'ouragan qui sévit sur les marchés financiers. Et ce d'autant plus que la Belgique pourrait apparemment être le prochain plat au menu des requins de la finance.

Après deux années très difficiles, le climat économique semble se détendre. Chez de nombreux clients, les investissements qui ont été suspendus sont réactivés. La modernisation et les projets d'élargissement sont à nouveau mis sur le tapis.

Il ne s'agit pas d'euphorie, mais de croire dans ses propres fondements : les capacités techniques, la confiance dans le personnel, la maîtrise des coûts, l'attention prêtée aux opportunités, ...

Dommage que les spéculateurs fassent planer justement maintenant l'inquiétude sur des marchés qui sont sains d'un point de vue objectif. Ils sont toujours en quête de bulles de savon à percer : le déficit public grec, l'explosion immobilière espagnole, les surinvestissements irlandais. **L'essence de tous ces dérapages réside dans le fait que les décideurs ont fermé les yeux sur la réalité.** La croissance sans les fondements de la croissance. Avec toutes les conséquences qui s'en suivent...

Tout près de chez nous, sur notre propre marché des chariots élévateurs et du matériel de magasinage, nous devons être extrêmement prudents si nous ne voulons pas tomber dans le même piège.

Sous le couvert de l'inventivité, des soumissions sans aucun sens des réalités sont actuellement lancées. Aveuglés par des "volumes attrayants", certains fournisseurs ferment les yeux sur... tout. La durée de vie économique du chariot élévateur, la valeur résiduelle, le risque d'utilisation, la sécurité, les frais d'entretien ? Tout ceci ne semble pas important. Tant que les ventes s'annoncent bien.

Faute d'ouragan, une légère brise et il n'y a plus un brin de paille qui tient debout. Ni pour le fournisseur, ni pour le client.

STILL prouve avec son leadership que d'autres valeurs sont plus importantes : l'innovation, la qualité, le service, la durabilité, la sécurité, la maîtrise des coûts.

Il n'en faut pas plus.

Jean-Paul Dubois

Administrateur délégué de STILL Belgique

move

Un client

QUI A QUARANTE RAISONS DE SOURIRE

L'entreprise **DSM Specialty Compounds**, créée en 1987, fait partie de DSM Engineering Plastics, un acteur mondial dans le domaine des plastiques modernes. **L'industrie électro-technique, automobile et de l'emballage utilise principalement** les matériaux DSM dans des composants techniques.

L'usine DSM à Genk emploie 260 personnes. Dans le cadre de la transformation des matières brutes en plastique, DSM SC s'occupe essentiellement de polymères de base, d'additifs, de fillers, etc. En un mot, de **'Specialty Plastics'**. Grâce aux boudineuses hautement technologiques, la production y est extrêmement élevée, avec une capacité de quelque 10.000 kg par heure.



DSM utilise environ 40 engins STILL.

STILL et DSM écrivent une authentique histoire à succès depuis 1994. Après une évaluation approfondie de la concurrence, DSM avait alors résolument opté pour STILL.

"A l'époque, nous avons immédiatement remarqué la souplesse d'emploi des chariots élévateurs thermiques. Contrairement à d'autres fournisseurs, STILL pouvait bel et bien proposer les accessoires spécifiques qui sont primordiaux pour notre site."
Juliana Donne (Directeur Logistique)





“Nous avons immédiatement remarqué la souplesse d’emploi des chariots élévateurs thermiques. Contrairement à d’autres fournisseurs, STILL peut bel et bien proposer les accessoires spécifiques qui sont primordiaux pour notre site.” Juliana Donne (Directeur Logistique)

Just in time grâce à STILL

Désormais, DSM utilise environ quarante engins STILL, dont des chariots élévateurs à gaz, des tracteurs, des chariots de magasinage et des appareils ATEX. Cette application multifonctionnelle d’engins STILL est garante de livraisons ‘just in time’ chez les clients de DSM. Les chauffeurs encensent tous les programmes de conduite uniques, qui leur permettent une mise au point parfaite et sur mesure des engins.

Juliana Donne (Directeur Logistique) ne tarit pas d’éloges sur la **qualité** des chariots élévateurs. En outre, la consommation des chariots élévateurs à gaz est extrêmement avantageuse. Aussi, on attend avec impatience la nouvelle génération, qui est encore plus performante, plus économe et plus respectueuse de l’environnement.

En effet, STILL associe la puissance de la conduite thermique à la souplesse d’un chariot élévateur électrique. Et lorsque “the best of both worlds” s’avère en outre également être la solution la plus économique sur le marché, il va de soi que personne ne se plaint. Aussi, notre coût total de possession affiche un bilan extrêmement positif.

Jan Bakkers (Préparateur de chantiers) parle aussi avec enthousiasme de la qualité des appareils : “Grâce au fonctionnement parfait des appareils STILL robustes et compacts qui sont utilisés pour notre transport interne, une de nos priorités absolues, notamment la livraison à temps de nos clients, est toujours assurée de façon optimale.”



Les chauffeurs encensent tous les programmes de conduite uniques, qui leur permettent une mise au point parfaite et sur mesure des engins.

Patrick Crijns (Responsable Sécurité) donne des explications sur la manipulation spécifique des gerbeurs à bras encadrants et des gerbeurs à conducteur accompagnant pour la production et la manutention des octabins (boîtes octogonales) : “Grâce à la compacité des machines STILL, nous pouvons optimiser notre productivité en utilisant différents niveaux.”

Fiabilité sûre

Les prescriptions de sécurité, qui sautent immédiatement aux yeux lorsqu'on entre par l'immense porte de DSM Genk, laissent supposer que DSM tient la sécurité en haute estime. “La **sécurité** est en effet primordiale”, font remarquer Raymond Ubachs (Responsable de la Maintenance) et Patrick Crijns. A cet égard aussi, le partenariat avec STILL marche comme sur des roulettes. “L'implémentation du système de gestion de flotte STILL et des capteurs de chocs, e.a., a entraîné une baisse spectaculaire de 80% des accidents et des sinistres”, déclare Juliana Donne. Des chiffres éloquentes !

“DSM cherche invariablement de nouvelles manières d'optimiser la sécurité. Les formations, les cours et les journées d'information en font partie”, déclare Raymond Ubachs.

“Nous essayons d'éviter la circulation de chariots élévateurs à certains endroits, et dans cette optique, le tracteur R 07 robuste est un grand succès.” Ronny Vaelen (Coordinateur d'équipe) a un mot-clé pour caractériser STILL : la **fiabilité**. Et c'est justement l'un des principes fondamentaux de l'approche des clients de DSM.

Un client satisfait !

La collaboration entre STILL et DSM est devenue une success story sur toute la ligne grâce à la combinaison unique de qualité, de sécurité et de fiabilité. Ajoutez à cela le service de pièces détachées et les prestations de services uniques et créatives de la grande équipe de techniciens de service, dont fait partie Ghislain Lambrechts, et tous les pouces se lèvent ! En route pour les 20 prochaines années ! ■



Où que vous allez, dans l'immense magasin, les lignes de production ou les bureaux, tous les pouces se lèvent lorsqu'on parle de STILL.



Avec nos remerciements à DSM SC pour son aimable collaboration.

Le RC 40

NE JETTE JAMAIS L'ÉPONGE !



Avec le lancement du RC 40, STILL élargit encore sa gamme de chariots élévateurs thermiques. Conjointement avec la série diesel/LPG-électrique RX 70 unique, cette nouvelle série avec convertisseur de couple rend l'offre de chariots élévateurs de STILL plus complète que jamais. Le RC 40 constitue la réponse très avantageuse à la demande d'un chariot élévateur sans fioritures.

Le RC 40 est taillé pour les longues et moyennes distances, les terrains accidentés et/ou les conditions d'utilisation changeantes, et il est disponible tant dans une version diesel que LPG. Vous faites votre choix dans la ligne compacte avec une capacité de levage de 1.5, 1.8 ou 2.0 tonnes, ou parmi les engins plus robustes avec une capacité de 2.5 ou 3.0 tonnes. C'est l'usage que vous en faites qui détermine le modèle du chariot élévateur.

Dans le ring, le gagnant, c'est celui qui sait exactement doser ses forces et qui les utilise à bon escient, uniquement en cas de nécessité. C'est précisément ce que fait **le RC 40**. Avec ce nouveau chariot élévateur thermique de STILL, vous avez un gagnant : il est puissant, facile d'entretien, confortable et extrêmement fiable. Vous pouvez être tranquille : Un RC 40 ne jette jamais l'éponge.

Une technique éprouvée

Le développement du RC 40 a donné lieu à un exercice d'équilibre réussi entre le confort, la puissance et la sécurité. Le chariot élévateur a été équipé d'un convertisseur de couple : un système d'entraînement hydrodynamique durable et fiable, qui a été à un tel point raffiné par STILL que les inconvénients typiques (comme par ex. les chocs lors de la mise en marche) appartiennent définitivement au passé.

La fonction 'MoveControl' évite toute progression indésirable et veille à ce que le chariot élévateur ne se déplace que lorsqu'on appuie sur l'accélérateur. Même avec le sens de la marche enclenché, le chariot élévateur reste à l'arrêt, sans la commande de freinage.

La pédale combi du RC 40 permet une utilisation très efficace. En commandant simplement le sens de la marche avec deux accélérateurs, le chariot élévateur change de direction en souplesse et avec flexibilité, de sorte que les mains du chauffeur restent toujours sur le volant.

La visibilité dans le RC 40 est optimale grâce à la grande vitre de toit panoramique et au mât grande visibilité qui diminue visiblement l'angle mort gênant.

1. RC 40 en version LPG
2. Cabine conducteur confortable et ergonomique





Confortable et résistant aux chocs

Un aspect remarquable de ce chariot élévateur réside en outre dans la conception ergonomique qui fait grand cas du confort du conducteur. Le RC 40 est doté d'une grande marche pour monter et descendre en toute sécurité, et de beaucoup de place pour les pieds, sous un coin, pour une position détendue lorsqu'on ne commande pas les pédales. L'écran est positionné idéalement dans le champ de vision et les fonctions hydrauliques peuvent être réglées délicatement au moyen de leviers qui se commandent individuellement. De plus, l'espace intérieur abrite un trombone pratique, un casier de rangement A4 et un porte-gobelet.

Les vibrations désagréables sont limitées à un minimum absolu grâce à la combinaison mûrement réfléchie de pneus adéquats, d'une cabine 'cocon' révolutionnaire et d'un siège confortable. Le grand diamètre des pneus compense les chocs. La cabine a pour ainsi dire la forme d'un œuf et elle est soutenue par quatre amortisseurs en caoutchouc qui absorbent les vibrations désagréables. Le siège renommé MSG20 réduit aussi les chocs et les vibrations à un minimum. Ce siège se règle en outre facilement et rapidement en fonction de la taille et du poids du conducteur.

Découvrez vite le RC 40 flambant neuf :

- Moteur avec convertisseur de couple énergétique et puissant
- Cabine conducteur confortable et ergonomique
- Commande facile avec la pédale combinée frein/direction
- Bonne vue panoramique grâce au mât haute visibilité et à la grande vitre de toit
- Plus de confort et de sécurité grâce à la fonction 'MoveControl'
- Entretien facile
- Prix très intéressant

Un prix d'une valeur inestimable

Le RC 40 avec convertisseur de couple est durable, fiable et extrêmement facile à entretenir. Le RC 40 est juste un peu moins sophistiqué que ses compagnons de la série RX 70 et donc plus avantageux. Ainsi, un RC 40 cadre dans chaque budget. Grâce à d'intéressantes formules de location, vous pouvez d'ailleurs aussi profiter occasionnellement de la qualité unique de STILL.

Dormir sur ses deux oreilles pendant 500 heures

Tous les composants vitaux sont facilement accessibles, ce qui rend le RC 40 très facile d'entretien. L'intervalle entre les entretiens s'élève à 500 heures d'utilisation. Notre vaste pack de services propose des formules d'entretien flexibles, des contrôles professionnels, la vidange de l'huile hydraulique avec le Mobile Huile pratique (voir le Move n° 30) ainsi que des conseils personnels compétents. Vous n'avez pas à vous soucier de l'entretien pendant 500 heures de travail.

Il faut le voir pour le croire ?

Vous aimeriez d'abord voir ce balèze à l'œuvre ? C'est possible ! Nos account managers examineront volontiers les possibilités et l'organisation concrète d'un programme de test, où vous pourrez tester le modèle qui vous convient le mieux. Saisissez maintenant cette opportunité unique de découvrir ce produit de qualité européen flambant neuf ! ■

DEMO Gratuit !

→→→ Vous pouvez tester le RC 40 gratuitement pendant une semaine. Veuillez contacter Hilde Beeckman (03 360 62 13/hilde.beeckman@still.be) pour réserver votre RC 40.

ACTION

De plus, nous vous réservons une surprise : si vous commandez un chariot élévateur RC 40 avant la fin mars 2011, vous recevez un **Sideshift GRATUIT** en prime. Ne ratez pas cette opportunité.

L'ECU :

LE NOUVEAU TRANSPALETTE POUR LES APPLICATIONS LÉGÈRES À MOYENNES



A côté des transpalettes EXU 'heavy duty', la gamme de STILL propose désormais la nouvelle série ECU. L'ECU a été spécialement conçu pour les utilisateurs qui ont des exigences un peu moins élevées en ce qui concerne leurs transpalettes. L'ECU, qui se base sur l'analyse d'application **"le bon transpalette au bon endroit"**, rend notre offre globale encore plus complète. Découvrez vite ce que l'ECU peut signifier dans votre entreprise !

Typiquement STILL !

L'ECU affiche d'emblée sa solidité : avec ses fourches robustes, son pare-chocs solide et son timon moderne, il s'agit de toute évidence d'un produit STILL typique. Ajoutez à cela son volume compact et sa souplesse d'emploi, et vous avez le transpalette idéal pour le transport horizontal des marchandises.

Il ne se laisse pas désarçonner !

La batterie se trouve dans un coffre en acier fermé et le moteur est monté dans un pare-chocs solide. Tous les composants sont protégés contre l'eau, la boue et la poussière par une construction oméga qui recouvre entièrement le dessous du transpalette. Rien, absolument rien ne peut désarçonner l'ECU ! Le couvercle de la batterie a une forme spéciale, qui vous permet de voir à tout moment la pointe des fourches – ce qui est bien pratique pour saisir les palettes. L'ECU est sûr et pratique : notre griffe !



A chaque pot son couvercle !

L'ECU peut être livré avec les capacités de 1400, 1600, 1800 et 2000 kg. L'ECU 1400 a été spécialement conçu pour les magasins où il faut déplacer une palette de temps en temps. Le personnel ne doit pas s'occuper de l'entretien ni du chargement de la batterie. Ce modèle est notamment équipé de batteries GEL et d'un chargeur intégré, que vous raccordez à une prise ordinaire. Les ECU 1600 et 1800 sont munis d'une batterie de traction de 150 Ah, et le 2000 dispose d'une batterie de 250 Ah. Avec les capacités de ces batteries, vous pouvez travailler toute une journée sans problème. En outre, vous avez un vaste choix de longueurs de fourches (jusqu'à 1600 mm). Est-ce que seuls quelques membres du personnel sont autorisés à travailler avec l'ECU ? Le cas échéant, le système digi-code est la solution idéale. On peut uniquement utiliser le transpalette avec un code.

Un entraînement propre !

Sa roue motrice en polyuréthane extrêmement durable ne laisse quasiment aucune trace. Si vous avez besoin de plus d'adhérence, vous pouvez opter pour une roue motrice en caoutchouc. Un technicien STILL peut régler les paramètres de l'entraînement à votre gré, de façon à ce que vous puissiez par exemple accélérer en douceur, sans perdre en puissance. Vous évitez ainsi les traits agaçants, même avec une roue motrice en caoutchouc, et le sol reste parfaitement propre ! ■



1. La forme réfléchi du couvercle de la batterie permet de voir la pointe des fourches.
2. L'option "progression lente avec timon redressé".

Des mains chouchoutées !

Tant les gauchers que les droitiers peuvent commander l'ECU avec une grande facilité. Toutes les fonctions sont facilement accessibles. Grâce à sa forme ergonomique, vous pouvez toujours placer les mains partout de façon optimale. Et pendant les manœuvres, les mains sont entièrement protégées. L'ECU chouchoute vos mains ! Les espaces étroits ne forment aucun problème pour l'ECU : grâce à l'option "progression lente avec timon redressé", l'ECU se faufile partout en souplesse.

→ → → Ce transpalette avantageux nécessite peu voire pas d'entretien, il est solide et rend le travail agréable. Appelez le **03 360 62 00** ou contactez votre account manager chez STILL pour plus d'infos ou un appareil de démonstration.

Un chauffeur qualifié

EN VAUT 2 !

Vous optez pour les produits de qualité supérieure de STILL pour optimiser votre logistique interne. C'est un excellent choix ! Vous voulez évidemment que ces appareils soient utilisés **de façon sûre et efficace**. Veillez par conséquent à ce que vos collaborateurs soient parfaitement qualifiés ! Du simple transpalette au chariot élévateur allées étroites complexe, STILL fournit toujours **la formation adéquate**.

Non seulement les conducteurs qui ont bénéficié d'une bonne formation sont des facteurs d'efficacité et de sécurité accrues, mais ils contribuent aussi considérablement à la diminution des coûts. En utilisant correctement nos produits, vous évitez des dommages et des frais de réparation superflus.

Chaque collaborateur a droit à la formation et aux informations nécessaires. Un droit auquel vous répondez parfaitement avec les formations de STILL.

STILL organise des formations :

- dans votre entreprise. Nous adaptons totalement la formation à vos appareils et applications (groupes jusqu'à 6 personnes par équipe ou par jour).
- dans des centres de formation à Bruxelles, Tesselro ou Gand.

Chaque participant reçoit un manuel, un certificat de participation et une preuve de participation personnelle au format d'une carte bancaire.

Partenariat qualitatif

Nous collaborons avec les partenaires réputés '@thetys' et 'Manpower' pour garantir la qualité et la profondeur nécessaires de nos formations. Si votre entreprise entre en ligne de compte pour des subventions (en fonction de l'emplacement et du secteur), STILL s'occupe des documents nécessaires. ■

→ → → **Cela vous intéresse ?** Freddy Maes, responsable des formations chez STILL, vous fournira avec plaisir de plus amples renseignements. Envoyez un e-mail à freddy.maes@still.be.

‘Move to the top’

Une soirée inoubliable

Le 18 novembre dernier, presque 400 hôtes ont profité d'un 'customer event' éblouissant sur le site de STILL à Wijnegem. STILL Belgique a accueilli pour la première fois l'équipe internationale du spectacle de STILL, et cela n'est pas passé inaperçu. La soirée a commencé par plusieurs présentations intéressantes données par nos représentants sur l'avenir de l'intralogistique ainsi que par la présentation de nos nouveaux développements sur le plan des techniques de levage et d'entreposage (dans ce cadre, lisez donc l'article sur le nouveau RC 40 aux pages 8 et 9). Ensuite, place à la fête avec le spectacle pétillant 'Move to the top'. Cette comédie musicale interactive unique a gardé nos hôtes plus d'une heure sous le charme.



L'équipe internationale du spectacle de STILL à Wijnegem.



STILL et KUEHNE+NAGEL font date !

Le géant de la logistique KUEHNE+NAGEL a opté pour STILL Belgique. L'entreprise a commandé pas moins de 290 machines (appareils de magasinage et chariots élévateur, tout confondu) pour le développement de sa plateforme logistique à Nivelles. La plus grande commande que nous n'ayons jamais eue. Les fournisseurs attirés de K+N n'ont pas fait le poids face à la qualité supérieure des produits STILL et au professionnalisme et à la flexibilité de notre organisation. Ce succès historique nous donne un énorme coup de pouce. Cette collaboration est la preuve que STILL est un partenaire fiable non seulement pour des chariots électriques mais également pour des chariots de magasinage. Marchez sur les traces de KUEHNE+NAGEL et découvrez vite notre vaste gamme sur www.still.be



Dans nos efforts soutenus d'optimisation de notre organisation et service nous avons le plaisir de vous annoncer deux développements importants :

Alliance stratégique avec la société TERBERG

Dans le port d'Anvers, la nouvelle année commencera par un événement remarquable. La société renommée TERBERG et STILL ont notamment unis leurs efforts afin de mieux servir le secteur du port. Les appareils de STILL seront désormais distribués dans le port via le vaste réseau de distribution de TERBERG, tandis que l'entretien des transpalettes sera assuré par nos propres équipes de service. Nous nous réjouissons d'ores et déjà de cette collaboration unique.

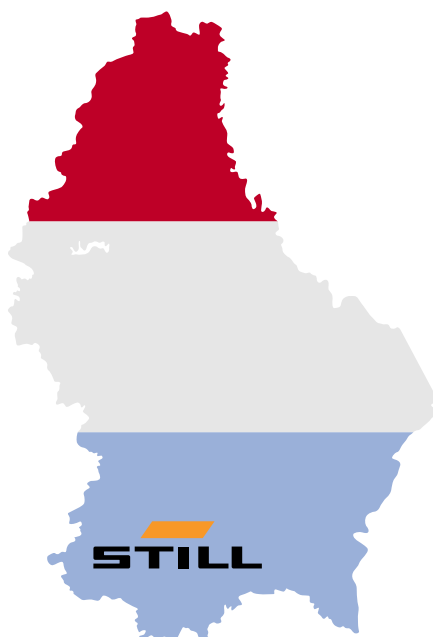


Inauguration de l'implantation STILL au Grand-Duché du Luxembourg

STILL Belgique ouvrira le 1er janvier 2011 une filiale au Grand-Duché du Luxembourg. Dans un premier temps, 1 employé commercial et 2 techniciens de service seront engagés pour couvrir le marché de façon adéquate. Les clients qui ont aussi une filiale au Luxembourg pourront désormais également profiter sur place des services de STILL.

Que les choses soient bien claires, STILL n'a qu'une chose en tête : Let's move to the top! ■

→→→ **Spécialement pour nos clients au Grand-Duché du Luxembourg :** Si vous souhaitez recevoir notre magazine MOVE, informez-nous par e-mail info@still.be. Toutes les actions annoncées dans ce MOVE s'appliquent également pour nos clients luxembourgeois.



ACTION 1

Chargez le CiTi One en roulant!



Avec le CiTi One, le transpalette silencieux de STILL pour la distribution en ville, vous n'aurez jamais de panne d'électricité. Avec le CiTi One, vous avez le choix entre 3 batteries avec différentes durées d'utilisation : la batterie 5 Ah dure 1 heure, la 9 Ah 2 heures et la 15 Ah environ 3 heures.

Il va de soi que la durée d'utilisation dépend de l'utilisation effective. Celle-ci est toutefois difficile à évaluer pour la distribution en ville. C'est pourquoi de nombreux clients choisissent d'emporter une deuxième batterie dans le camion.

Le cas échéant, STILL offre deux possibilités :

- La deuxième batterie est emportée entièrement chargée et on procède à l'échange lorsque cela s'avère nécessaire. Au retour, les deux batteries sont chargées ensemble au moyen de notre chargeur double spécial.
- NOUVEAU : Vous pouvez toutefois également emporter la batterie de réserve vide et la charger dans le camion au moyen du chargeur mobile. Si le camion ne dispose pas d'une prise 230V, STILL prévoit un transformateur de tension à cet effet. Il est tout simplement raccordé à l'allume-cigare.

Pour toute commande d'un transpalette CiTi One avec chargeur avant la fin mars 2011, nous fournissons le transformateur de tension GRATUITEMENT !

→→→ Profitez de cette action !
 Appelez le **03 360 62 00** et mettez-vous en contact avec un de nos 5 coordinateurs de service.

ACTION 2

UNE OFFRE À NE PAS RATER POUR LES TRANSPALETTES

à ciseaux !



Travaillez-vous souvent à hauteur de hanches ? Le cas échéant, nos transpalettes à ciseaux sont la solution idéale. Avec les fourches, vous pouvez créer une plateforme de travail pratique ou une table élévatrice mobile, vous permettant à tout moment d'amener les marchandises à la hauteur de travail idéale.

Action spéciale sur les transpalettes à ciseaux :

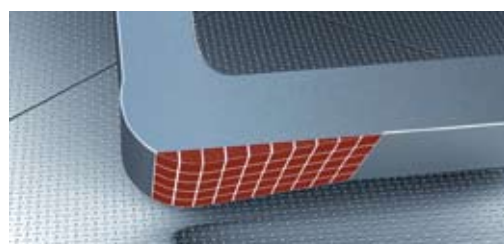
- Transpalette à ciseaux manuel (type HB1056M) : ~~495,- euro~~
- **Prix promotionnel jusqu'au 31.03.2011 : 399,- euro**
- Transpalette à ciseaux électrique (type HB1056E) : ~~1275,- euro~~
- **Prix promotionnel jusqu'au 31.03.2011 : 999,- euro**

→→→ N'hésitez plus et commandez dès à présent !
 A cet effet, veuillez contacter Martine Feyt au service clientèle : martine.feyt@still.be - **03 360 62 17**.

**ACTION
3**


Contrôlez vos fourches !

Les fourches sont probablement l'élément le plus essentiel de votre chariot élévateur. En fin de compte, ce sont ces deux pièces en fer qui doivent porter toute la charge. C'est pourquoi vous devez régulièrement contrôler vos fourches.

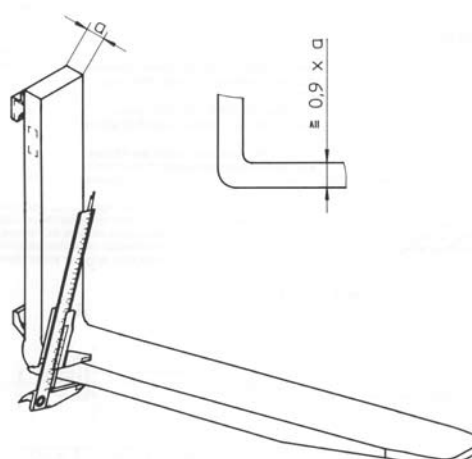


Évitez les surprises : mesurez l'usure !

Il vaut toujours mieux prévenir que guérir. Pour éviter les surprises, mesurez régulièrement l'usure de vos fourches. Vous mesurez l'épaisseur du côté droit de la fourche au moyen d'un pied à coulisse. Vous la comparez à l'épaisseur la plus mince dans la partie horizontale du talon.

La norme légale stipule qu'une fourche avec plus de 10% d'usure doit être déclarée impropre et être remplacée. Les fourches doivent immédiatement être mises hors service dès que **l'épaisseur de talon b** est inférieure ou égale à $0,9 \times$ **l'épaisseur de la fourche a**.

Vos fourches doivent-elles être remplacées ? Nous avons toutes les tailles courantes en stock. Et il va de soi que vous êtes aussi à la bonne adresse chez nous pour les dimensions moins usuelles.



ACTION FOURCHES !!!

Tous les lecteurs de MOVE bénéficient d'une réduction exceptionnelle jusqu'au 31 mars 2011. Economisez pas moins de **20%** sur l'achat de vos fourches.

→ → → Profitez de cette action et contactez vite le coordinateur de service de votre région au **03 360 62 00**. Référez à cette promotion MOVE pour bénéficier de la réduction de 20%.

Les 24 heures de STILL.

La logistique est devenue aujourd'hui une véritable course contre la montre. Chaque minute compte et le moindre problème technique doit être résolu aussi vite que possible. Aussi STILL considère-t-il le transport interne comme un sport de haut niveau, dans lequel l'homme et la machine flirtent en permanence avec la zone rouge. Dans ce genre de situation, vous devez donc pouvoir compter sur un team soudé, qui résout les problèmes rapidement et efficacement.

STILL vous offre un concept de service unique. **Disposant de 65 techniciens d'entretien présents dans toute la Belgique, nous sommes toujours prêts à vous fournir une assistance technique rapide, et partout, et à ramener votre machine en pole position dans les 24 heures.**

STILL s.a., info@still.be, Tél. 03 360 62 00, Fax 03 326 21 42

Pour plus d'informations, surfez sur www.still.be/intralogistique/service

